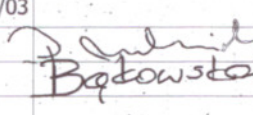
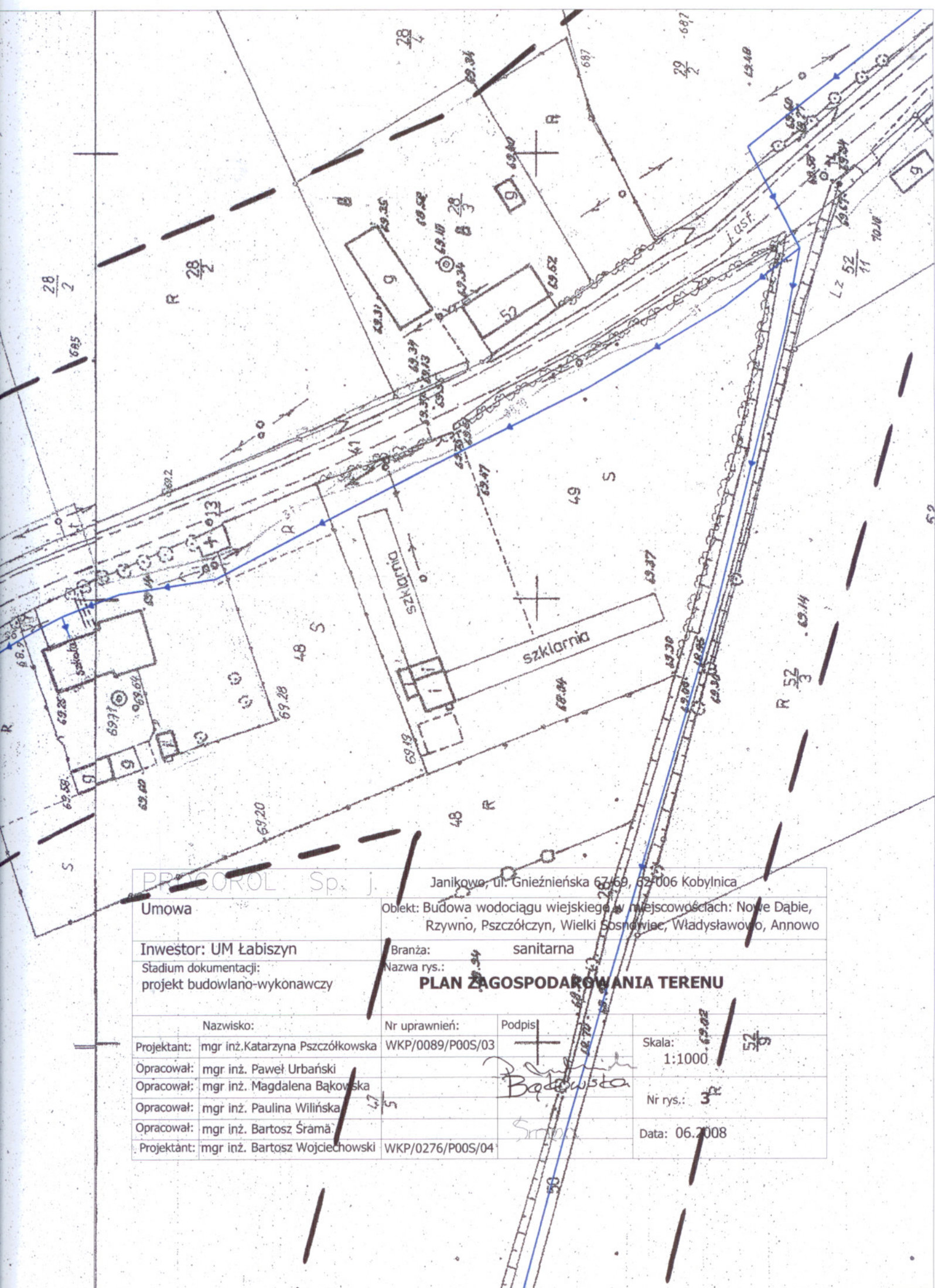


PROCOROL Sp. J.		Janikowo, ul. Gnieźnieńska 67/69, 62-006 Kobylnica	
Umowa		Objekt: Budowa wodociągu wiejskiego w miejscowościach: Nowe Dąbie, Rzywno, Pszczółczyn, Wielki Sosnowiec, Władysławowo, Annowo	
Inwestor: UM Łabiszyn		Branża: sanitarna	
Stadium dokumentacji: projekt budowlano-wykonawczy		Nazwa rys.: PLAN ZAGOSPODAROWANIA TERENU	
Nazwisko:	Nr uprawnień:	Podpis:	Skala:
Projektant: mgr inż. Katarzyna Pszczółkowska	WKP/0089/P00S/03		1:1000
Opracował: mgr inż. Paweł Urbański			
Opracował: mgr inż. Magdalena Bąkowska			Nr rys.: 1
Opracował: mgr inż. Paulina Wilińska			
Opracował: mgr inż. Bartosz Śrama			Data: 06.2008
Projektant: mgr inż. Bartosz Wojciechowski	WKP/0276/P00S/04		



PROCOROL Sp. J.		Janikowo, ul. Gnieźnieńska 67/69, 62-006 Kobylnica	
Umowa		Objekt: Budowa wodociągu wiejskiego w miejscowościach: Nowe Dąbie, Rzywno, Pszczółczyn, Wielki Sosnowiec, Władysławowo, Annowo	
Inwestor: UM Łabiszyn		Branża: sanitarna	
Stadium dokumentacji: projekt budowlano-wykonawczy		Nazwa rys.: PLAN ZAGOSPODAROWANIA TERENU	
Nazwisko:	Nr uprawnień:	Podpis:	Skala:
Projektant: mgr inż. Katarzyna Pszczółkowska	WKP/0089/P00S/03	<i>K. Pszczółkowska</i>	1:1000
Opracował: mgr inż. Paweł Urbański			
Opracował: mgr inż. Magdalena Bąkowska			
Opracował: mgr inż. Paulina Wilińska			
Opracował: mgr inż. Bartosz Śrama		<i>Śrama</i>	
Projektant: mgr inż. Bartosz Wojciechowski	WKP/0276/P00S/04		

ARGOSTA ŻNIŃSKI
 Wy Ośrodek Dokumentacji
 zyjnej i Kartograficznej
 w Żninie
 zonym kłmą przyrządzoną koloru czarnego
 zagięci treści mapy zasadniczej. Dokumenty
 niniejszego przysięga do zasobów powiatowego
 2008. Wznowienie: pod nr K.E.R.G. 1339/2007
 ryc do „Wznowienie”
 wlane wymagające przesłania do biurowej podległej
 sji powyższemu przez jednostki uprawnione do
 onowania prac geodezyjnych



PRACOWNIA Sp. z o.o.

Janikowo, ul. Gnieźnieńska 67/69, 62-006 Kobylnica

Umowa

Objekt: Budowa wodociągu wiejskiego w miejscowościach: Nowe Dąbie, Rzywno, Pszczółczyn, Wielki Sosnowiec, Władysławowo, Annowo

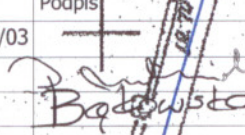
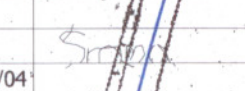
Inwestor: UM Łabiszyn

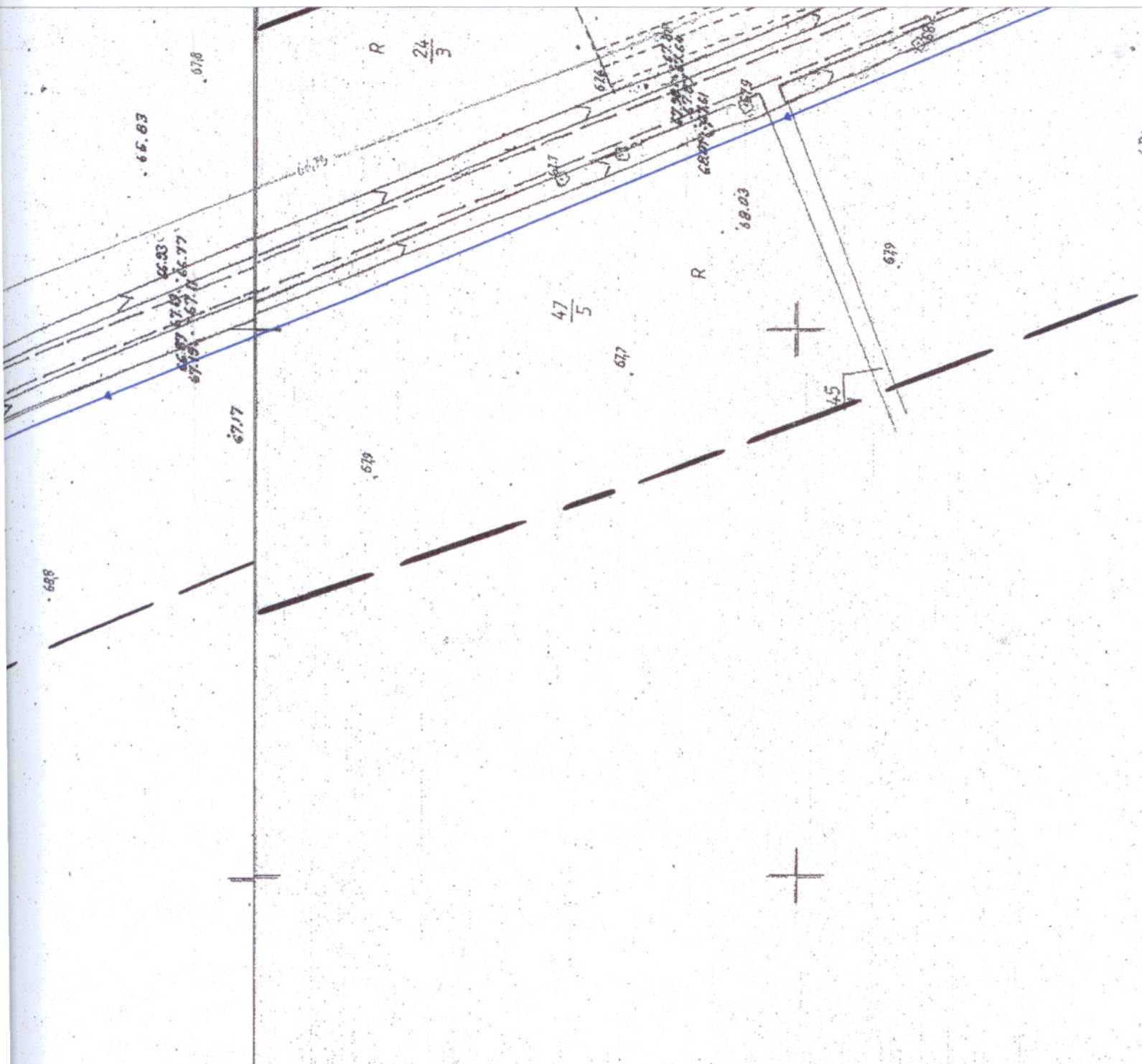
Branża: sanitarna

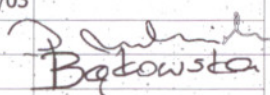
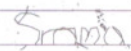
Stadium dokumentacji:
projekt budowlano-wykonawczy

Nazwa rys.:

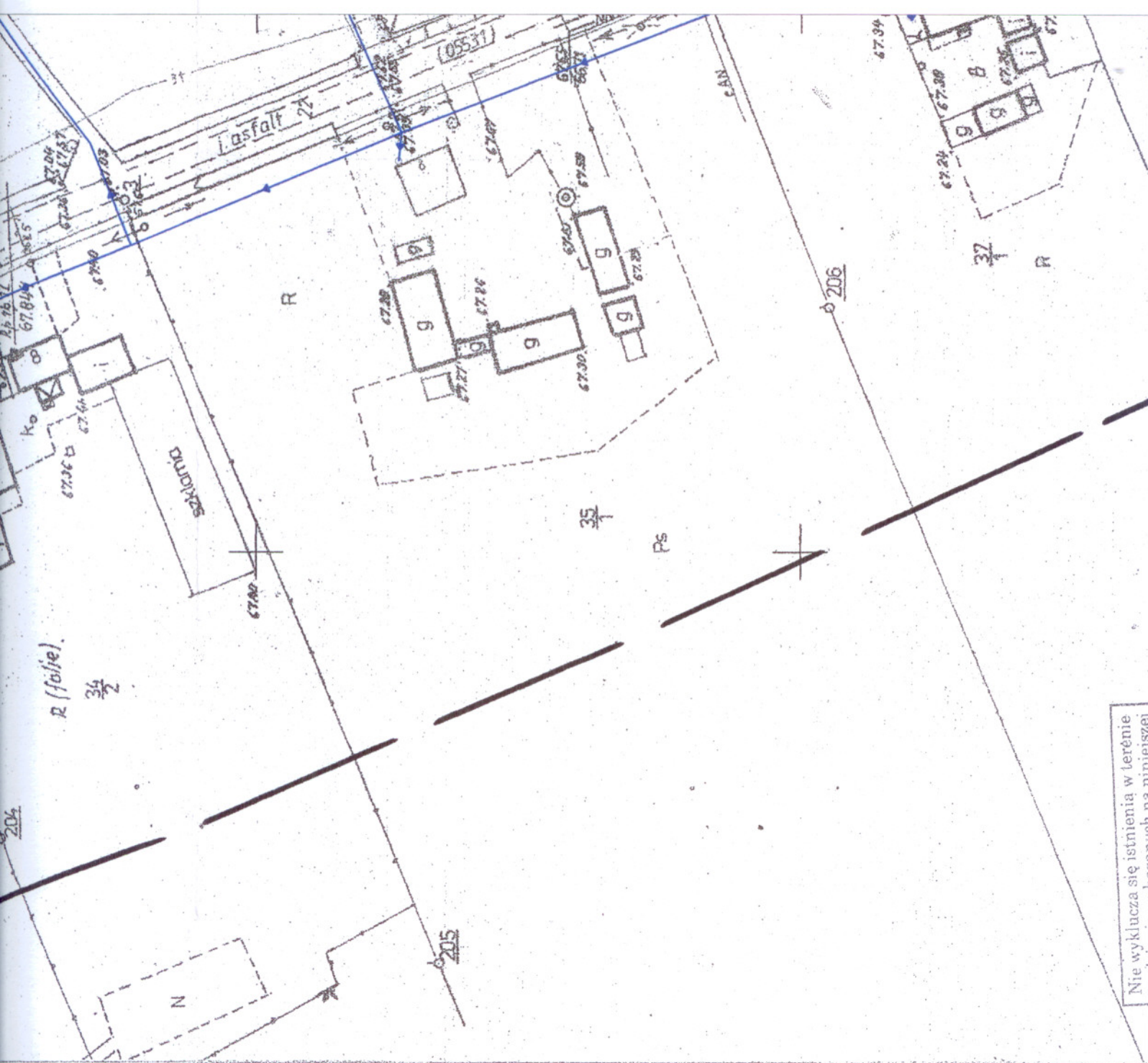
PLAN Zagospodarowania Terenu

Nazwisko:		Nr uprawnień:	Podpis:	Skala:
Projektant:	mgr inż. Katarzyna Pszczółkowska	WKP/0089/P00S/03		1:1000
Opracował:	mgr inż. Paweł Urbański			
Opracował:	mgr inż. Magdalena Bąkowska			
Opracował:	mgr inż. Paulina Wilińska			Nr rys.: 3
Opracował:	mgr inż. Bartosz Śramka			
Projektant:	mgr inż. Bartosz Wojciechowski	WKP/0276/P00S/04		Data: 06.2008



PROCOROL Sp. J.		Janikowo, ul. Gnieźnińska 67/69, 62-006 Kobylnica	
Umowa		Objekt: Budowa wodociągu wiejskiego w miejscowościach: Nowe Dąbie, Rzywno, Pszczółczyn, Wielki Sosnowiec, Władysławowo, Annowo	
Inwestor: UM Łabiszyn		Branża: sanitarna	
Stadium dokumentacji: projekt budowlano-wykonawczy		Nazwa rys.: PLAN ZAGOSPODAROWANIA TERENU	
Nazwisko:		Nr uprawnień:	Podpis:
Projektant:	mgr inż. Katarzyna Pszczółkowska	WKP/0089/P00S/03	
Opracował:	mgr inż. Paweł Urbański		
Opracował:	mgr inż. Magdalena Bąkowska		
Opracował:	mgr inż. Paulina Wilińska		
Opracował:	mgr inż. Bartosz Śramia		
Projektant:	mgr inż. Bartosz Wojciechowski	WKP/0276/P00S/04	
		Skala: 1:1000	
		Nr rys.: 4	
		Data: 06.2008	

PROGRO Sp. z o.o.		Janikowo, ul. Gnieźnieńska 67/69, 62-006 Kobylnica	
Umowa		Objekt: Budowa wodociągu wiejskiego w miejscowościach: Nowe Dąbie, Rzywno, Pszczółczyn, Wielki Sosnowiec, Władysławowo, Annowo	
Inwestor: UM Łabiszów		Branża: sanitarna	
Stadium dokumentacji: projekt budowlano-wykonawczy		Nazwa rys.: PLAN ZAGOSPODAROWANIA TERENU	
Nazwisko:	Nr uprawnień:	Podpis:	Skala:
Projektant: mgr inż. Katarzyna Pszczółkowska	WKP/0089/P00S/03	<i>Bartowska</i>	1:1000
Opracował: mgr inż. Paweł Urbański			Nr rys.: 5
Opracował: mgr inż. Magdalena Bąkowska			Data: 06.2008
Opracował: mgr inż. Paulina Wilińska			
Opracował: mgr inż. Bartosz Srna		<i>Srna</i>	
Projektant: mgr inż. Bartosz Wojciechowski	WKP/0276/P00S/04		

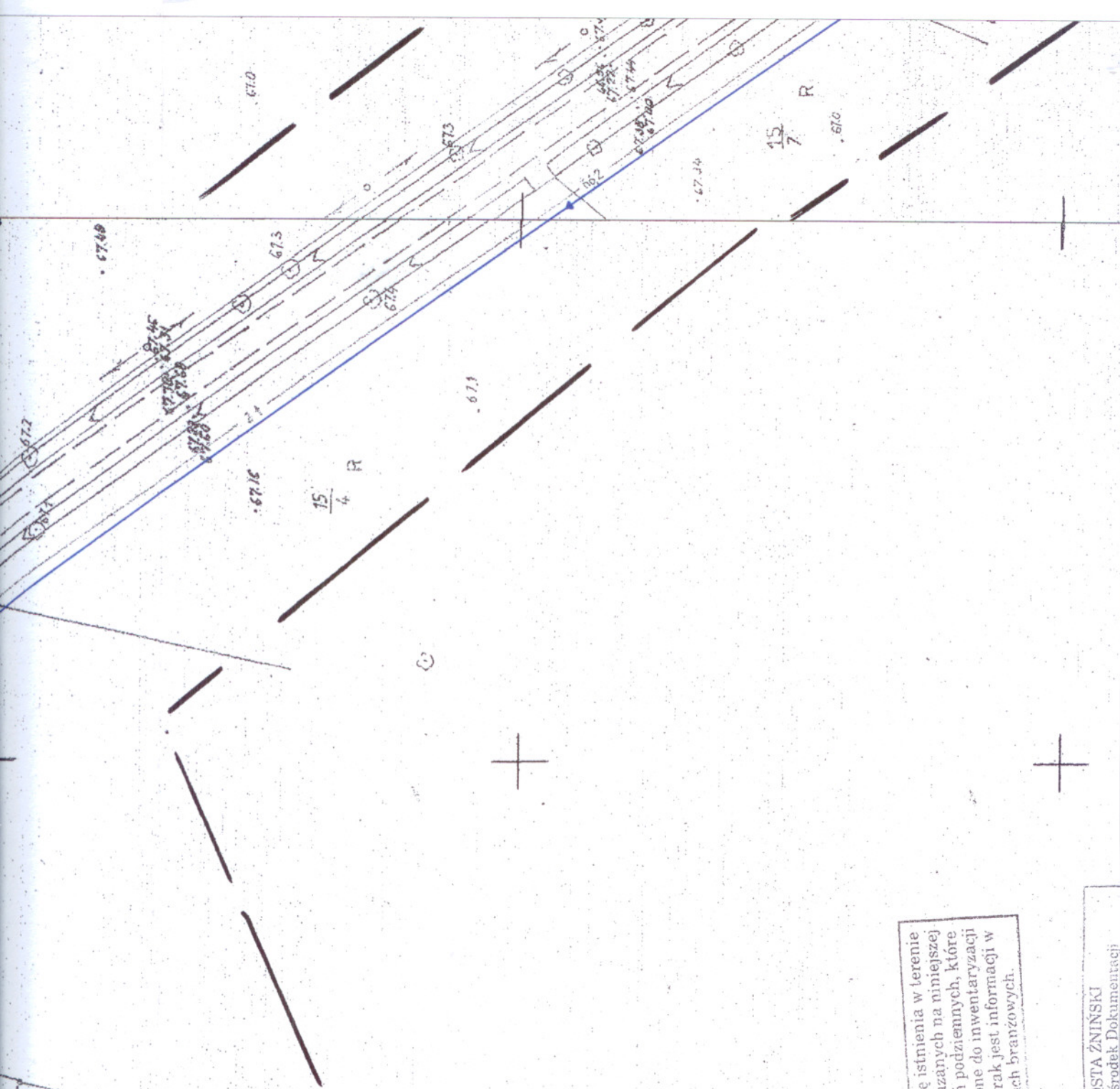


Nie wyklucza się istnienia w terenie
... na niniejszej

PROCOROL Sp. z o.o.		Janikowo, ul. Gnieźnieńska 67/69, 62-006 Kobylnica	
Umowa		Objekt: Budowa wodociągu wiejskiego w miejscowościach: Nowe Dąbie, Rzywno, Pszczółczyn, Wielki Sosnowiec, Władysławowo, Annowo	
Inwestor: UM Łabiszyn		Branża: sanitarna	
Stadium dokumentacji: projekt budowlano-wykonawczy		Nazwa rys.: PLAN ZAGOSPODAROWANIA TERENU	
Nazwisko:	Nr uprawnień:	Podpis:	Skala:
Projektant: mgr inż. Katarzyna Pszczółkowska	WKP/0089/P00S/03	<i>Katarzyna Pszczółkowska</i>	1:1000
Opracował: mgr inż. Paweł Urbański			
Opracował: mgr inż. Magdalena Bąkowska			
Opracował: mgr inż. Paulina Wilińska			Nr rys.: 6
Opracował: mgr inż. Bartosz Śrama			
Projektant: mgr inż. Bartosz Wojciechowski	WKP/0276/P00S/04	<i>Bartosz Wojciechowski</i>	Data: 06.2008

PROCOR Sp. j. Janikowo, ul. Gnieźnieńska 67/69, 62-006 Kobylnica

Umowa	Objekt: Budowa wodociągu wiejskiego w miejscowościach: Nowe Dąbie, Rzywno, Pszczółczyn, Wielki Sosnowiec, Władysławowo, Annowo		
Investor: UM Łabiszyn	Branża: sanitarna		
Stadium dokumentacji: projekt budowlano-wykonawczy	Nazwa rys.: PLAN ZAGOSPODAROWANIA TERENU		
Nazwisko:	Nr uprawnień:	Podpis:	Skala:
Projektant: mgr inż. Katarzyna Pszczółkowska	WKP/0089/P00S/03	<i>Katarzyna Pszczółkowska</i>	1:1000
Opracował: mgr inż. Paweł Urbański			Nr rys.: 7
Opracował: mgr inż. Magdalena Bąkowska		<i>Śrama</i>	Data: 06.2008
Opracował: mgr inż. Paulina Wilińska			
Opracował: mgr inż. Bartosz Śrama			
Projektant: mgr inż. Bartosz Wojciechowski	WKP/0276/P00S/04		



PROCOROL Sp. J.

Janikowo, ul. Gnieźnieńska 67/69, 62-006 Kobylnica

Umowa

Obiekt: Budowa wodociągu wiejskiego w miejscowościach: Nowe Dąbki, Rzywno, Pszczółczyn, Wielki Sosnowiec, Władysławowo, Annowo

Inwestor: UM Łabiszyn

Branża: sanitarna

Stadium dokumentacji:
projekt budowlano-wykonawczy

Nazwa rys.:

PLAN ZAGOSPODAROWANIA TERENU

Nazwisko:	Nr uprawnień:	Podpis:	Skala:
Projektant: mgr inż. Katarzyna Pszczółkowska	WKP/0089/P00S/03	<i>[Signature]</i>	1:1000
Opracował: mgr inż. Paweł Urbański		<i>[Signature]</i>	
Opracował: mgr inż. Magdalena Bałowska		<i>[Signature]</i>	
Opracował: mgr inż. Paulina Wilińska		<i>[Signature]</i>	Nr rys.: 8
Opracował: mgr inż. Bartosz Świąta		<i>[Signature]</i>	
Projektant: mgr inż. Bartosz Wojciechowski	WKP/0276/P00S/04		Data: 06.2008

Nie należy wyciągać się istnienia w terenie innych nie wykazanych na niniejszej mapie urządzeń podziemnych, które nie były zgłoszone do inwentaryzacji lub o których brak jest informacji w instylacjach branżowych.

STAROSTA ŻNINSKI
Powiatowy Ośrodek Dokumentacji